

Blattfedern und Zubehör
Leaf Springs and Accessories

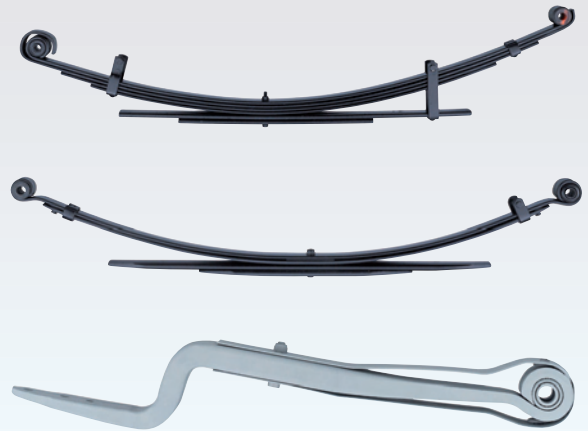
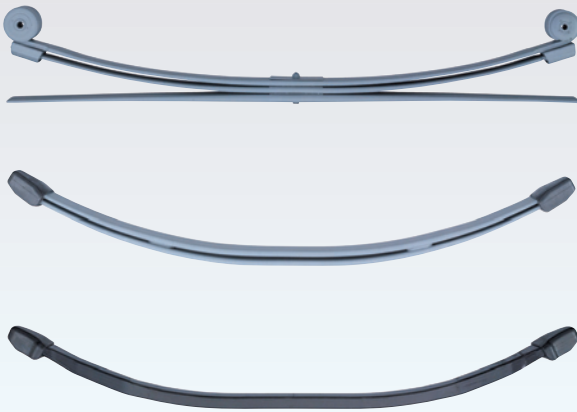


Leichte Nutzfahrzeuge
Transporter
4WD-Fahrzeuge
Pick-ups und Pkw

Light-duty vehicles
vans
4WD vehicles
pick-ups and cars



Über 4.000 Blattfeder-Typen in OEM-Qualität Over 4000 leaf spring types in OEM quality



**Vom Marktführer für Transporterfedern im Automotive Aftermarket:
Blattfedern – für Bedford bis Volkswagen.**



**From the market leader for transport springs in the automotive aftermarket:
Leaf springs – for Bedford to Volkswagen.**

Neben Schraubenfedern aus eigener Produktion vertreibt CS-Germany® Blattfedern von namhaften Herstellern unter dem Label **LS-Germany®**: Für Lkw, leichte Nutzfahrzeuge/Transporter, Pick-ups, 4WD-Fahrzeuge, Pkw – seit über 40 Jahren.

Besides coil springs from its own production, CS-Germany® also uses its **LS-Germany®** label to distribute leaf springs by other distinguished manufacturers. For trucks, light-duty vehicles/vans, pick-ups, 4WD vehicles and cars – for over 40 years.

Über 4.000 Typen – von Mehrfachblattfedern, parabelförmigen Blattfedern aus Stahl oder glasfaserverstärktem Kunststoff, bis zum Zubehör – in OEM-Qualität und gemäß Din-Norm gefertigt. Alle Blattfedern liefert CS-Germany® montagefertig mit komplettem Zubehör, wie Buchsen, Gummipuffern, usw ...

Over 4000 types – from multiple leaf springs and parabolic leaf springs to leaf springs made of steel or fibreglass-reinforced plastics and accessories – manufactured in OEM quality according to DIN standards. CS-Germany® delivers all its leaf springs ready for assembly and with all necessary accessories such as bushes, rubber buffers and such like.

Blattfedern aus glasfaserverstärktem Kunststoff, in OEM-Qualität exklusiv für Europa von CS-Germany®!

Leaf springs made of fibreglass-reinforced plastic in OEM quality, exclusively for Europe from CS-Germany®!

Für höchste Qualitätsstandards – von der Konstruktion und Fertigung durch namhafte Hersteller bis hin zu optimaler Lieferquote und außergewöhnlich kurzer Lieferzeit – steht das Label LS-Germany®.

For the highest quality standards – from engineering and production by renowned manufacturers to an unbeatable delivery ratio alongside incredibly short delivery time: this is what the LS-Germany® label stands for.

Produktqualität

Federstahl-Material: 60SiCr7, 50CrV4, 51CrMoV4. Höhere Haltbarkeit durch Kugelstrahlen. Besserer Oberflächenschutz durch Speziallackierung.

Product quality

Spring steel material: 60SiCr7, 50CrV4, 51CrMoV4. Greater durability thanks to shotblasting. Special coating for enhanced surface protection.





Zubehör

Selbstverständlich halten wir für Sie ein umfangreiches Zubehörsortiment, das laufend erweitert wird, abrufbereit: z. B. Federbuchsen, Federbolzen, Federbriden, Federzwischenlagen, Federschuhe und Anschweißbuchsen, Gleitschuhe/-steine, Schrauben, Muttern ...

Aktuelle Sortimentsinfo: Tel. +49 (0) 29 31 / 7 88 31-32

Accessories

Naturally, we are also pleased to offer you an extensive range of accessories that we update continuously and keep available constantly: e.g. spring bushes, spring bolts, U-bolts, spring spacers, spring saddles and weld bushes, slide shoes/blocks, screws, nuts...

Current range information: Tel. +49(0)2931/78831-32



Blattfeder-Typen

Konventionelle Blattfedern



Mehrere gleich breite Federblätter (Federlagen) mit verschiedenen Längen und Vorspannungen werden übereinander zu einem Federpaket geschichtet, das durch einen gemeinsamen Herzbolzen und Federklammern zusammengehalten wird. Zwischen den Lagen entsteht beim Federn durch Reibung eine erwünschte Eigendämpfung, die früher sogar Schwingungsdämpfer entbehrlich machte. Durch eingelegte Kunststoffblättchen oder Gumpuffer kann diese vermindert oder erhöht werden. Als Federstahl wird meist 55Cr3 mit Zugfestigkeiten von 1.400–1.700 MPa verwendet.

Parabelfedern



Durch ihre besondere Auslegung und Gestaltung besteht die Parabelfeder aus wenigen, relativ dicken, Federblättern, deren Dicke von der Mitte zu den Enden entsprechend einer quadratischen Parabel (Parabelfeder) reduziert ist. Dadurch bildet jedes Blatt für sich einen Biegeträger gleicher Festigkeit bei optimaler Werkstoffausnutzung. Vorteile sind ein geringes Gewicht und eine Reduzierung der ungefederten Massen.

Composite-Federn



Blattfedern aus Glasfaser-verstärktem Kunststoff (GFK) sind deutlich leichter und haltbarer als herkömmliche Stahlfedern. Bereits seit 2005 liefern wir GFK-Blattfedern unter anderem für die Transporter Mercedes Sprinter und VW Crafter. Bei diesen Typen ersetzt jeweils eine 5 kg leichte GFK-Feder eine 25 kg schwere Stahlfeder, was einer Gewichtseinsparung von 80% entspricht.

Leaf spring types

Conventional leaf springs

Several identical leaf springs (spring layers) of different lengths are stacked in layers to form a spring package held together by a common center bolt and spring clip. Friction causes a desired natural damping between the layers during absorption, which previously even removed the need for vibration dampers. This effect can be reduced or enhanced by inserting plastic leafs or rubber buffers. 55Cr3 with tensile strengths of 1400–1700 MPa is generally used as spring steel.

Parabolic leaf springs

The special form and design of parabolic leaf springs allow the use of just a few relatively thick spring leafs. Their thickness is tapered from the centre to their ends in the shape of a square parabola (parabolic leaf springs). This allows each leaf alone to act as a flexural member with the same strength, while delivering ideal material utilisation. The advantages here are a low weight and a reduction in unsprung masses.

Composite leaf springs

Leaf springs made of fibreglass-reinforced plastic (FRP) are substantially lighter and possess greater durability than standard steel springs. We have provided FRP leaf springs for the Mercedes Sprinter van and the VW Crafter, among others, since as far back as 2005. In these types, each 5 kg FRP spring replaces a 25 kg steel spring, which accounts for weight savings of 80 %.

Profitieren Sie von unserem schnellen Lieferservice Benefit from our quick delivery service



Das CS-Germany® -Online-Bestellsystem

<http://www.coil-springs.de/online-bestellung>

Einfache Bedienung, mehr Flexibilität, vielseitige Informationsmöglichkeiten. Das System bietet, neben Preisinformationen und Produktdetails, die Teileverfügbarkeit im Zentrallager an. Einen Eindruck des jeweiligen Produktes liefert die Produktabbildung. Eine optimale Lieferfähigkeit und der gewohnte Schnell-Lieferservice sind garantiert:

Bei Bestellung bis 16.00 Uhr erhalten Sie die Lieferung bis 8.00 Uhr am nächsten Tag mit dem Overnight-Service (Deutschland).

Sie haben noch keinen Benutzerzugang? Bitte nehmen Sie Kontakt mit unserem Kundenservice auf, um einen Zugang zu unserem Bestellsystem zu erhalten.

Bestellung über TecCom

<http://www.coil-springs.de/online-bestellung>

Bestellung per E-Mail, Fax, Telefon

E-Mail: leaf-springs@csgermany.de

Tel.: +49 (0) 29 31 / 7 88 31-32

Fax: +49 (0) 29 31 / 7 88 31-34

Kontakt, Verkauf und Lager

Hüstener Straße 34

59821 Arnsberg

Tel.: +49 (0) 29 31 / 7 88 31-32

Fax: +49 (0) 29 31 / 7 88 31-34

E-Mail: leaf-springs@csgermany.de

www.coil-springs.de

The CS-Germany® online order system

<http://www.coil-springs.de/online-bestellung>

Simple operation, greater flexibility, varied information resources Besides price information and product details, the system also indicates the part's availability in the central warehouse. The images provide an initial impression of what each product looks like. Ideal delivery capability and the usual rapid delivery service are guaranteed:

Order before 4:00 pm and you will receive your supply by 8:00 am the next morning thanks to our overnight service (Germany).

Not registered yet? Simply contact our customer service to receive access to our order system.

Ordering via TecCom

<http://www.coil-springs.de/online-bestellung>

Orders by email, fax, telephone

E-Mail: leaf-springs@csgermany.de

Tel.: +49 (0) 29 31 / 7 88 31-32

Fax: +49 (0) 29 31 / 7 88 31-34

Contact, sales and warehouse

Hüstener Straße 34

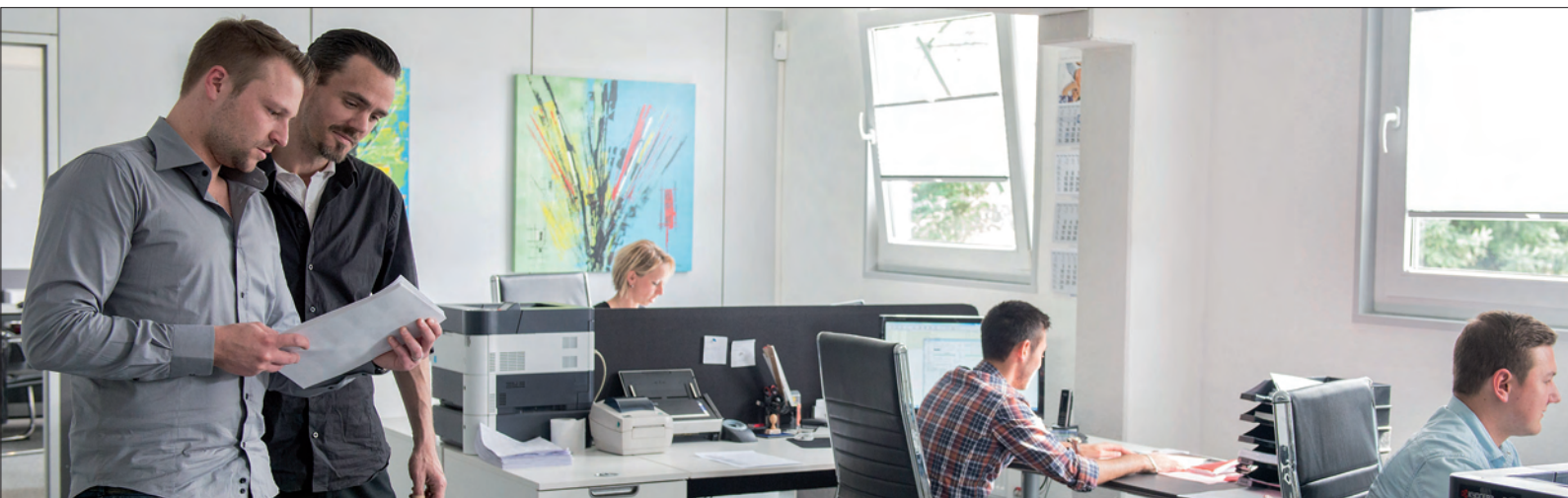
59821 Arnsberg

Tel.: +49 (0) 29 31 / 7 88 31-32

Fax: +49 (0) 29 31 / 7 88 31-34

E-Mail: leaf-springs@csgermany.de

www.coil-springs.de



Über 4.000 Typen – von Mehrfachblattfedern, parabelförmige Blattfedern aus Stahl oder glasfaserverstärktem Kunststoff, bis zum Zubehör – in OEM-Qualität und gemäß Din-Norm gefertigt. Alle Blattfedern liefert CS-Germany® montagefertig mit komplettem Zubehör, wie Buchsen, Gummipuffern, usw ...

> Tipps zum Ermitteln der Maße von Blattfedern und Federbügeln finden Sie auf Seite 18. Gerne beraten wir Sie umfassend und freuen uns auf Ihre Fragen.

Over 4000 types – from multiple leaf springs and parabolic leaf springs to leaf springs made of steel or fibreglass-reinforced plastics and accessories – manufactured in OEM quality according to DIN standards. CS-Germany® delivers all its leaf springs ready for assembly and with all necessary accessories such as bushes, rubber buffers and such like.

> You will find tips to calculate the sizes of leaf springs and U-bolts on page 18. We are happy to provide any assistance you need and to answer all your questions.

Kundenservice, Customer service

Werner Förster, Verkaufsleitung, *Head of Sales*
Tel.: +49 (0) 29 31 / 7 88 31-32

Thorsten Sonntag, Logistik, *Logistics*
Tel.: +49 (0) 29 31 / 7 88 31-32

Peter Köppert, Techn. Beratung, *Technical Consulting*
Tel.: +49 (0) 23 31 / 3 67 57-20

Inhalt, Content

Typen-Liste, Type-List	06-13
B Bedford	06
C Chevrolet, Chrysler, Citroen	06
D Daihatsu	06
F Fiat, Ford, Freight Rover	06-08
H Hyundai	08
I Isuzu, Iveco	08-09
J Jeep	09
M Mazda, Mercedes, Mitsubishi	09-11
N Nissan	11
O Opel	11
P Peugeot	11-12
R Renault	12
S Suzuki	12
T Tata, Toyota	12-13
V Vauxhall, Volkswagen	13
Vergleichsliste, Cross Reference-List	14-17
B Bedford	14
C Chrysler, Citroen	14
D Daihatsu	14
F Fiat, Ford, Freight Rover	14-15
I Isuzu, Iveco	15
M Mazda, Mercedes, Mitsubishi	15-16
N Nissan	16
O Opel	16
P Peugeot	16
R Renault	16
S Suzuki	17
T Tata, Toyota	17
V Vauxhall, Volkswagen	17
Maße von Blattfedern, Federbügel	18
Here's how you calculate the sizes	
FAQ Blattfedern	19-20
FAQ Leaf springs	

Typen-Liste

Type-List

Hersteller <i>Producer</i>	Baujahr <i>Year</i>	von <i>from</i>	bis <i>to</i>	V/H <i>F/R</i>	Anzahl Lagen <i>No. of Leaves</i>	Breite <i>Width</i>	Teile-Nr. <i>Part-No.</i>	Bemerkung <i>Notes</i>	Länge V <i>Length F</i>	Länge H <i>Length R</i>
Bedford										
Rascal Van		02.86	07.93	R	3+1	50	10.290.110.00		500	500
Midi Van		01.85	08.97	R	3+1	60	10.290.130.00		650	550
Astramax Van		09.84	02.94	R	1	70	10.290.150.00		685	630
Chevrolet										
Astro		85	95	R	3+1	76	10.330.210.00	Pick-up	650	740
Astro		96		R	3+1	63	10.330.230.00	Pick-up	710	660
Blazer 4WD K20		73	91	R	4+1	63	10.330.250.00		660	660
Pickup CK1500-2500		88	94	R	4+1	63	10.330.270.00		810	810
Pickup CK1500-2500		88	94	R	3+1	63	10.330.290.00		810	810
Suburban CK10-20		73	87	R	7+1	63	10.330.310.00		660	762
Suburban CK20-30		73	87	R	8+1	63	10.330.330.00		660	762
Suburban CK10		88	91	R	5+1	63	10.330.350.00		660	762
Van G10-20		71	91	R	4+1	57	10.330.370.00		610	710
Van G10-20		71	91	R(HD)	5+1	57	10.330.390.00		610	710
Van G20		92	95	R	4+1	57	10.330.410.00		660	710
Van G30		71	91	R	7+1+1	57	10.330.430.00	Länge/Length 1320 mm	610	710
Van G30		82	91	R	7+1	57	10.330.450.00	Länge/Length 1370 mm	660	710
Van S10		83	94	R	3+1	63	10.330.470.00		660	710
Chrysler										
Voyager		88	95	R	3	63	10.330.150.00		750	680
Citroen										
C25/C25D 1800 (280)		09.81	01.94	R	2+2	65	10.671.390.00	Alle Modelle/all models	650	650
C25/C25D 1800 (290)		07.90	03.94	R	2+2	65	10.671.390.00	Alle Modelle/all models	650	650
Relay/Jumper 1000 Van (230)		03.94	04.02	R	1	80	10.673.130.00		715	715
Relay/Jumper 1400 Van (230)		03.94	04.02	R	1	80	10.673.150.00		715	715
Relay/Jumper 1800 Van (230)		03.94	04.02	R	1	80	10.673.170.00		715	715
Relay/Jumper 1800 Van (230)		03.94	04.02	R	1	80	10.673.177.00	Verstärkungskit/Reinforcement kit		
Relay/Jumper all (230)		03.94	04.02	R(HD)	2	80	10.673.250.00		715	715
Relay/Jumper 1000 Van (244)		04.02	03.06	R	1	80	10.673.130.00		715	715
Relay/Jumper 1400 Van (244)		04.02	03.06	R	1	80	10.673.150.00		715	715
Relay/Jumper 1800 Van (244)		04.02	03.06	R	1	80	10.673.170.00		715	715
Relay/Jumper 1800 Van (244)		04.02	03.06	R	1	80	10.673.177.00	Verstärkungskit/Reinforcement kit		
Relay/Jumper all (244)		04.02	03.06	R(HD)	2	80	10.673.250.00		715	715
Relay/Jumper		04.06		R	1	70	10.673.190.00		715	715
Relay/Jumper		04.06		R	2	70	10.673.270.00		715	715
Daihatsu										
Feroza 1,6 F300		10.88		R	3+1	60	10.810.270.00		550	620
Feroza 1,6 F300		10.88		R	1+1	60	10.810.290.00		535	600
Fourtrak/Rocky F70-F95		01.84	07.93	F	2	60	10.810.100.00	Alle Modelle/all models	650	520
Fourtrak/Rocky F70,F80 SWB		01.84	07.93	R	3+1	60	10.810.150.00	Alle Modelle/all models	620	550
Fourtrak/Rocky F75,F85,F95 LWB		01.84	08.93	R	4+1	60	10.810.130.00		620	550
Sportrak F300 Series		10.88	04.98	R	3+1	60	10.810.170.00		600	535
Sportrak F300 Series		08.93	05.97	R	1+1	60	10.810.190.00		600	535
Hi-Jet S85 Van		92		R	2+2	60	10.810.210.00		500	500
Fiat										
New Fiorino		01.90	98	R	1	70	10.679.250.00		670	650
Doblo		01		R	1	70	10.680.010.00		595	665
Ducato (280)		09.81	01.90	R	2+2	65	10.671.390.00	bis zu/up to 1890 kg	650	650
Ducato (290)		07.90	03.94	R	2+2	65	10.671.390.00	bis zu/up to 1890 kg	650	650
Ducato 10Q (233)		03.94	04.02	R	1	80	10.673.130.00		715	715
Ducato 14Q (233)		03.94	04.02	R	1	80	10.673.150.00		715	715
Ducato 18Q (233)		03.94	04.02	R	1	80	10.673.170.00		715	715
Ducato 18Q (233)		03.94	04.02	R	1	80	10.673.177.00	Verstärkungskit/Reinforcement kit		

Hersteller <i>Producer</i>	Baujahr <i>Year</i>	von <i>from</i>	bis <i>to</i>	V/H <i>F/R</i>	Anzahl Lagen <i>No. of Leaves</i>	Breite <i>Width</i>	Teile-Nr. <i>Part-No.</i>	Bemerkung <i>Notes</i>	Länge V <i>Length F</i>	Länge H <i>Length R</i>
Fiat										
Ducato 10-18Q (244)		04.02	06	R(HD)	2	80	10.673.250.00		715	715
Ducato 10Q (244)		04.02	06	R	1	80	10.673.130.00		715	715
Ducato 14Q (244)		04.02	06	R	1	80	10.673.150.00		715	715
Ducato 18Q (244)		04.02	06	R	1	80	10.673.170.00		715	715
Ducato 18Q (244)		04.02	06	R	1	80	10.673.177.00	Verstärkungskit/Reinforcement kit		
Ducato 10-18Q (244)		04.02	06	R(HD)	2	80	10.673.250.00		715	715
Ducato Multijet		07.06		R	1	70	10.673.190.00		715	715
Ducato Multijet		07.06		R	2	70	10.673.270.00		715	715
Ducato Multijet		07.06		R	1+1	70	10.675.170.00		715	715
Ford										
Escort Van 35		09.80	07.90	R	1	60	10.200.310.00	350 kg	597	597
Escort Van 55		09.80	07.90	R	1	60	10.200.330.00	550 kg	597	597
Escort Van 40		08.90	01.95	R	1+1	60	10.200.350.00	500 kg	670	620
Escort Van 55		01.94		R	1+1	60	10.200.350.00	500 kg	670	620
Escort Van 60		08.90	01.94	R	1+1	60	10.200.370.00	700 kg	670	620
Ford Transit										
Transit All		11.85	2000	F	1	60	10.200.020.00		516	684
Transit 80 Van & Minibus		11.85	08.91	R(HD)	2+1	60	10.200.010.00	Minibus 9 Sitze/Seats	685	685
Transit 100 Van		11.85	08.91	R(HD)	2+1	60	10.200.010.00		685	685
Transit 120 Van		11.85	08.91	R	2+1	60	10.200.010.00		685	685
Transit 120 Chassis-Cab		11.85	08.91	R	1	60	10.200.130.00		685	685
Transit 190 Van Minibus		11.85	08.91	R	2+1	60	10.200.110.00		755	635
Transit 190 Chassis-Cab		11.85	08.91	R	2+1	60	10.200.110.00		755	635
Transit 100L Van		11.85	08.91	R	2+1	60	10.200.070.00		755	635
Transit 80 Van & Minibus		09.91	2000	R(HD)	2+1	60	10.200.050.00	Minibus 9 Sitze/Seats	685	675
Transit 100 Van		09.91	2000	R(HD)	2+1	60	10.200.050.00		685	675
Transit 120 Van & Minibus		09.91	2000	R	2+1	60	10.200.050.00	Minibus 9 Sitze/Seats	685	675
Transit 120 Chassis-Cab		09.91	2000	R	1	60	10.200.150.00		695	675
Transit 190 Van Minibus		09.91	2000	R	2+1	60	10.200.030.00	Einzelrad H/Single Wheel R	695	675
Transit 190 Chassis-Cab		09.91	2000	R	2+1	60	10.200.030.00	Einzelrad H/Single Wheel R	695	675
Transit 190 H/D		09.91	2000	R(HD)	2+1	60	10.200.790.00		695	675
Transit 190-190 EF		08.92	2000	R	2+1	60	10.200.170.00	Zwillingsrad H/Twin Wheel R	695	675
Transit 190-190 EF		08.92	2000	R(HD)	2+1	60	10.200.810.00		695	675
Transit 100L Van Minibus		09.91	2000	R	2+1	60	10.200.210.00		695	675
Transit 100L Van highroof		09.91	2000	R	2+1	60	10.200.210.00		695	675
Transit 100L Chassis Cab		09.91	2000	R	2+1	60	10.200.210.00		695	675
Transit 150L Van highroof		06.91	08.94	R	2+1	60	10.200.210.00		695	675
Transit 100A 2.5D		08.92	2000	R	2+1	60	10.200.230.00		695	677
Transit 80AA 2.5D		08.92	2000	R	2+1	60	10.200.250.00		695	680
Transit 150S Van & Minibus		09.91	2000	R	2+1	60	10.200.270.00	Minibus 9 Sitze/Seats	695	680
Transit 80 Van & Minibus		09.91	2000	R	1	60	10.200.290.00		695	675
Transit 100 Van & Minibus		09.91	2000	R	1	60	10.200.290.00		695	675
Transit 100S, 100 Bus		92	2000	R	2+1	60	10.200.390.00		695	675
Ford Transit 2000										
FWD/RWD = Vorderradantrieb/Hinterradantrieb <i>front/rear wheel driven</i>										
SWB/MWB/LWB = kurzes/mittleres/langes Fahrgestell <i>short/medium/long base</i>										
260 SWB FWD		99	06	R	1	60	10.200.410.00		698	672
280 SWB FWD		99	06	R	1	60	10.200.410.00		698	672
280 LWB RWD		99	06	R	2	60	10.200.470.00		694	674
300 SWB FWD		99	06	R	1	60	10.200.410.00		698	672
300 SWB RWD		99	06	R	2	60	10.200.470.00		694	674
300 SWB FWD Chassis Cab.		99	06	R	1	60	10.200.430.00		698	672
300 SWB RWD Chassis Cab.		99	06	R	2+1	60	10.200.610.00		697	683
300 MWB RWD		99	06	R	2	60	10.200.470.00		694	674
300 MWB FWD Chassis Cab.		99	06	R	1	60	10.200.430.00		698	672
300 MWB RWD Chassis. Cab.		99	06	R	2+1	60	10.200.610.00		697	683

Typen-Liste

Type-List

Hersteller <i>Producer</i>	Baujahr <i>Year</i>	von <i>from</i>	bis <i>to</i>	V/H <i>F/R</i>	Anzahl Lagen <i>No. of Leaves</i>	Breite <i>Width</i>	Teile-Nr. <i>Part-No.</i>	Bemerkung <i>Notes</i>	Länge V <i>Length F</i>	Länge H <i>Length R</i>
Ford										
Ford Transit 2000										
300 LWB RWD	99	06		R	2	60	10.200.470.00		694	674
300 LWB RWD Chassis Cab.	99	06		R	2+1	60	10.200.610.00		697	683
330 SWB RWD	99	06		R	2	60	10.200.470.00		694	674
330 SWB RWD Chassis Cab.	99	06		R	2+1	60	10.200.610.00		697	683
330 MWB RWD	99	06		R	2	60	10.200.470.00		694	674
330 MWB RWD	99	06		R	2+1	60	10.200.610.00		697	683
330 MWB RWD Chassis Cab.	99	06		R	2+1	60	10.200.610.00		697	683
330 LWB RWD	99	06		R	2	60	10.200.470.00		694	674
330 LWB RWD					2+1	60	10.200.610.00		697	683
350 MWB RWD	99	06		R	2	60	10.200.470.00		694	674
350 MWB RWD Chassis Cab.					2+1	60	10.200.670.00		697	683
350 LWB RWD	99	06		R	2	60	10.200.470.00		694	674
350 LWB RWD Chassis Cab.					2+1	60	10.200.670.00		697	683
300 - 350 RWD HD	99	06		R	2+1	60	10.200.690.00		697	683
430 LWB RWD	99	06		R	2+1	60	10.200.870.00		697	683
Ford Transit 2006 TT9										
2,2-3,2L	07.06			R	1	75	10.200.910.00		695	675
2,2-3,2L	07.06			R	1+1	75	10.200.950.00		694	674
2,2-3,2L	07.06			R	2+1	75	10.200.930.00		695	675
Ford Transit Connect										
SWB 65	02	03.05		R	1+1	60	10.565.080.00		662	593
SWB 65	03.05			R	1	60	10.565.085.00		662	593
SWB 80	02.04			R	1+1	60	10.565.082.00		662	593
LWB 80	02			R	1+1	60	10.565.083.00		662	593
LWB 900	02			R	1+1	60	10.565.083.00		662	593
Ford Ranger										
Ranger 2WD ER	98	11.02		R	3+2	60	10.200.830.00		670	530
Ranger 4WD ER	99	11.02		R	3+2	60	10.200.850.00		670	530
Ranger 2WD EQ	06.02	06		R	3+2	60	10.200.830.00		670	530
Ranger 4WD EQ	06.02	06		R	3+2	60	10.200.850.00		670	530
Ranger 2WD ET	06			R	3+2	60	10.200.890.00		580	745
Ranger 4WD ET	06			R	3+2	60	10.200.891.00		580	745
Freight Rover										
Sherpa 310,350	9.93			R	1		10.530.110.00		682	661
285, 310	83			R	1		10.530.130.00		682	661
350A	83			R	1		10.530.150.00		682	661
210(2.8, 3.1)	83			R	1		10.530.190.00		682	661
Ambulance	83			R	1		10.530.210.00		682	661
LDV200/Pilot	04.89			R	2	60	10.530.230.00	2.6-2.8 Pick-up chassis cab	640	610
LDV200/Pilot	04.89			R	1	60	10.530.250.00	2.0-2,4 to	597	553
LDV200/Pilot	04.89			F	1	60	10.530.100.00	2,0-2,6 to	596	553
LDV400/Convoy	04.89			F	1	60	10.530.120.00	2,8-3,5 to	640	610
LDV400/Convoy	04.89			R	1	75	10.530.270.00	Zwillingsrad H/Twin Wheel R	662	662
Hyundai										
H100 VL3/VL6	03.95			R	3+1	70	10.390.010.00		525	675
H1	10.98	01.05		R	3+1	70	10.390.030.00		525	675
H1	05.04			R	3+1	70	10.390.050.00		525	675
Isuzu										
Campo 2WD	88	02		R	3+1	60	10.840.190.00		555	650
Campo 4WD	88	02		R	3+1	60	10.840.210.00		550	650
Trooper UBS 16/17	87	12.92		R	3+1	60	10.840.110.00		550	650
Trooper UBS 52/55	87	12.92		R	3+1	60	10.840.130.00		550	650

Hersteller <i>Producer</i>	Baujahr <i>Year</i>	von <i>from</i>	bis <i>to</i>	V/H <i>F/R</i>	Anzahl Lagen <i>No. of Leaves</i>	Breite <i>Width</i>	Teile-Nr. <i>Part-No.</i>	Bemerkung <i>Notes</i>	Länge V <i>Length F</i>	Länge H <i>Length R</i>
Isuzu										
Euro Midi Van		88	96	R	3+1	60	10.840.150.00		550	650
Van WFR Series		80		R	3+1	60	10.840.170.00		550	650
D-Max 4WD		10.07		R	4+1	60	10.840.230.00		600	600
D-Max 4WD		10.07		R(HD)	5+1	60			600	600
Iveco										
Daily/Turbo Daily 35		90		R	1	80	10.679.270.00		750	750
Daily 40		90		R	4+2	60	10.672.810.00		715	700
Daily 35		99		F	1	80	10.673.120.00	Composite Feder / Spring	660	660
Daily				R	4+3	60	10.671.430.00		715	700
Daily				F	1	80	10.673.520.00	Querblattf., Transverse Spr.	682	682
Jeep										
Cherokee Jeep XJ		84	01	R	4	60	10.330.110.00		584	727
Cherokee Jeep XJ (H/D)		84	01	R	5	60	10.330.130.00		584	727
Mazda										
B-series Pick-up										
B2000 UF		01.85	99	R	5+2	60	10.545.150.00		530	670
B2200 UF		01.85	99	R	5+2	60	10.545.150.00		530	670
B2200 2WD UN		06.99	06	R	3+2	60	10.545.230.00		530	670
B2200 4WD UN		06.99	06	R	3+2	60	10.545.250.00		530	670
B2500 UF		87	06.99	R	5+2	60	10.545.210.00		530	670
B2500 2WD UN		06.99	06	R	3+2	60	10.545.230.00		530	670
B2500 4WD UN		06.99	06	R	3+2	60	10.545.250.00		530	670
B2600 UF		87	06.99	R	5+2	60	10.545.210.00		530	670
B2600 2WD UN		06.99	06	R	3+2	60	10.545.230.00		530	670
B2600 4WD UN		06.99	06	R	3+2	60	10.545.250.00		530	670
BT50 Pick-up										
2WD UN		06		R	3+2	60	10.545.270.00		580	745
4WD UN		06		R	3+2	60	10.545.290.00		580	743
E2000 SR Van		01.85	08.99	R	3+2	60	10.545.110.00		550	650
E2000 SR Van		9.99		R	3+2	60	10.545.130.00		555	650
E2200 SR Van		01.85	03.97	R	3+2	60	10.545.110.00		550	650
E2200 SR Van		03.97	08.99	R	3+2	60	10.545.310.00		550	650
E2200 SR Van		9.99		R	3+2	60	10.545.130.00		555	650
Mercedes										
207D, 208D, 209D		10.77		F	2	60	10.305.200.00	1,5 to	610	690
207D, 208D, 209D		10.77		F	3	60	10.315.100.00	1,65 to	610	690
207D, 208D, 209D		91		F	2	60	10.315.180.00	1,5 to gleich/similar 305200	611	687
207D, 208D, 209D		91		F	3	60	10.315.100.00	1,65 to	610	690
207D, 208D, 209D		10.77		R	2+1	60	10.315.290.00	1,65 to	740	810
207D, 208D, 209D		10.77		R	3+1	60	10.315.870.00	2,2 to	740	803
307D, 309D		10.77		F	2	60	10.305.200.00	1,5 to	610	690
308, 310		10.77		F	2	60	10.305.200.00	1,5 to	610	690
307D, 308, 309D, 310		10.77		F	3	60	10.315.100.00	1,65 to	610	690
410,410D		10.77		F	3	60	10.315.100.00	1,65 to	610	690
307D, 308D, 309D		10.77		R	3+1	60	10.315.870.00	2,2 to	740	803
L407D, L409D, L410			09.93	F	2	60	10.315.260.00	1,65 to	610	690
407D, 409D, 410D			05.95	R	4+1	70	10.315.470.00	3,2 to	870	790
Sprinter 208D -214D		01.95	03.00	F	1	110	10.337.020.00	2,8 to	650	650
Sprinter 308D -314D		01.95	03.00	F		110	10.337.040.00	3,5 to	650	650
Sprinter 308D -314D		01.95	03.00	F(H/D)	2	100	10.337.060.00	4,6 to	650	650
Sprinter 408D -414D		01.95	03.00	F	2	100	10.337.060.00	4,6 to	650	650
Sprinter 208D-214D		01.95	03.00	R	1	70	10.337.070.00	2,8 to	740	753
Sprinter 308D -314D		01.95	03.00	R	1	70	10.337.130.00	3,5 to	740	753

Typen-Liste

Type-List

Hersteller <i>Producer</i>	Baujahr <i>Year</i>	von <i>from</i>	bis <i>to</i>	V/H <i>F/R</i>	Anzahl Lagen <i>No. of Leaves</i>	Breite <i>Width</i>	Teile-Nr. <i>Part-No.</i>	Bemerkung <i>Notes</i>	Länge V <i>Length F</i>	Länge H <i>Length R</i>
Mercedes										
Sprinter 308D -314D		01.95	03.00	R	1	70	10.337.137.00	Verstärkungskit/ <i>Reinforcement kit</i>		
Sprinter 308D -314D		01.95	03.00	R	1+1	70	10.337.150.00	3,5 to	740	753
Sprinter 308D -314D		01.95	03.00	R	1	70	10.337.157.00	Verstärkungskit/ <i>Reinforcement kit</i>		
Sprinter 408D -414D		01.95	03.00	R	2+1	70	10.337.210.00	4,6 to	740	753
Sprinter 408D -414D		01.95	03.00	R	1	70	10.337.217.00	Verstärkungskit/ <i>Reinforcement kit</i>		
Sprinter 408D -414D		01.95	03.00	R	2+1	70	10.337.250.00	4,6 to	740	753
Sprinter 308D -314D		01.95	03.00	R	1	70	10.337.170.00	3,5 to Spezialaufbau,	740	753
Sprinter 308D -314D		01.95	03.00	R	1	70	10.337.190.00	3,2 to <i>special Chassis</i>	740	753
Sprinter 408D -414D		01.95	03.00	R	1	70	10.337.230.00	4,6 to <i>special Chassis</i>	740	753
Sprinter 208CDi -216CDi		04.00	05.06	F	1	110	10.337.020.00	2,8 to	650	650
Sprinter 308CDi -316CDi		04.00	05.06	F	2	110	10.337.040.00	3,5 to	650	650
Sprinter 408CDi -416CDi		04.00	05.06	F	2	100	10.337.060.00	4,6 to	650	650
Sprinter 413CDi, 416CDi		04.00	05.06	F	2	100	10.337.200.00	4,6 to	650	650
Sprinter 616CDi, 616TDi		04.00	05.06	F	1	100	10.337.400.00	6,0 to <i>Composite Spring</i>	650	650
Sprinter 208CDi -216CDi		04.00	05.06	R	1	70	10.337.090.00	2,8 to	740	753
Sprinter 308CDi -316CDi		04.00	05.06	R	1	70	10.337.310.00	3,5 to	740	753
Sprinter 308CDi -316CDi		04.00	05.06	R	1	70	10.337.430.00	3,5 to	740	753
Sprinter 308CDi -316CDi		04.00	05.06	R	1	70	10.337.510.00	3,5 to	740	753
Sprinter 308CDi -316CDi		04.00	05.06	R	2+1	70	10.337.550.00	3,5 to	740	753
Sprinter 308CDi -316CDi		04.00	05.06	R	1+1	70	10.337.610.00	3,5 to	740	753
Sprinter 308CDi -316CDi		04.00	05.06	R	2	70	10.337.450.00	3,5 to	740	753
Sprinter 308CDi -316CDi		04.00	05.06	R	1+1	70	10.337.470.00	3,5 to	740	753
Sprinter 308CDi -316CDi		04.00	05.06	R	2	70	10.337.350.00	3,5 to	740	753
Sprinter 408CDi -416CDi		04.00	05.06	R	1+1	70	10.337.330.00	4,6 to	740	753
Sprinter 408CDi -416CDi		04.00	05.06	R	2+1	70	10.337.490.00	4,6 to	740	753
Sprinter 408CDi -416CDi		04.00	05.06	R	2+1	70	10.337.370.00	4,6 to	740	753
Sprinter 408CDi -416CDi		01.95	03.00	R	1	70	10.337.377.00	Verstärkungskit/ <i>Reinforcement kit</i>		
Sprinter 408CDi -416CDi		04.00	05.06	R	2+1	70	10.337.390.00	4,6 to	740	753
Sprinter 408CDi -416CDi		04.00	05.06	R	2+1	70	10.337.670.00	4,6 to	740	753
Sprinter 616CDi, 616TDi		04.00	05.06	R	2+1	70	10.337.410.00	6,0 to	740	753
Sprinter 224-318CDI		06.06		F	1	100	10.337.440.00	3,5 to Composite Feder,	650	650
Sprinter 524,509CDI-518CDI		06.06		F	1	100	10.337.460.00	5,0 to <i>Composite Spring</i>	650	650
Sprinter 224, 209CDI -218CDI		06.06		R	1	70	10.337.710.00	3,0 to	740	753
Sprinter 224, 209CDI -218CDI		06.06		R	1	70	10.337.830.00	3,0 to	740	753
Sprinter 224, 209CDI -318CDI		06.06		R	1+1	70	10.337.850.00	3,0 to	740	753
Sprinter 224, 309CDI -318CDI		06.06		R	1	70	10.337.710.00	3,5 to	740	753
Sprinter 224, 309CDI -318CDI		01.95	03.00	R	1	70	10.337.717.00	Verstärkungskit/ <i>Reinforcement kit</i>		
Sprinter 324, 309CDI -318CDI		06.06		R	1	70	10.337.830.00	3,5 to	740	753
Sprinter 324, 309CDI -318CDI		06.06		R	1+1	70	10.337.850.00	3,5 to	740	753
Sprinter 324, 309CDI -318CDI		06.06		R	2	70	10.337.750.00	3,5 to	740	753
Sprinter 524,509CDI-518CDI		06.06		R	2+1	70	10.339.550.00	5,0 to	740	753
Sprinter 524,509CDI-518CDI		06.06		R	2+1	70	10.337.810.00	5,0 to	740	753
Sprinter 524,509CDI-518CDI		01.95	03.00	R	1	70	10.337.817.00	Verstärkungskit/ <i>Reinforcement kit</i>		
Sprinter 524,509CDI-518CDI		06.06		R	2	70	10.339.530.00	5,0 to	740	753
Sprinter 324, 309CDI -318CDI				R	1+1	70	10.337.870.00	3,5 to	740	753
Mitsubishi										
Shogun SWB		01.83	05.95	R	3+1	70	10.360.230.00		685	515
Shogun SWB		01.83	05.95	R(HD)	4+1	70	10.360.130.00		685	515
Shogun LWB		01.83	05.95	R	5+1	70	10.360.150.00		685	515
Pajero SWB		01.83	05.95	R	3+1	70	10.360.230.00		685	515
Pajero SWB		01.83	05.95	R(HD)	4+1	70	10.360.130.00		685	515
Pajero LWB		01.83	05.95	R	5+1	70	10.360.150.00		685	515
L200 series Van/Pick Up		87	96	R	4+2	70	10.360.170.00		510	695
L200 series Van/Pick Up 4X4		01.96	06	R	3+2	70	10.360.250.00		685	515

Hersteller <i>Producer</i>	Baujahr <i>Year</i>	von <i>from</i>	bis <i>to</i>	V/H <i>F/R</i>	Anzahl Lagen <i>No. of Leaves</i>	Breite <i>Width</i>	Teile-Nr. <i>Part-No.</i>	Bemerkung <i>Notes</i>	Länge V <i>Length F</i>	Länge H <i>Length R</i>
Mitsubishi										
L200 series Van/Pick Up 4X4		01.96	06	R	4+2	70	10.360.270.00		685	515
L200 series Van/Pick Up 2X4		01.96	06	R	4+1	70	10.360.310.00		520	690
L200 KA4T		01.07		R	4+2	70	10.360.270.00		685	515
L200 KB4T		11.05		R	4+1	70	10.360.350.00		520	690
L 200 KB4T		11.05		R(HD)	5+1	70	10.360.370.00		520	690
L200 KB4T		11.05		R	4+2	70	10.360.410.00		520	690
L300 Series 2x4		1987	1996	R	2+1	70	10.360.190.00		685	520
L300 Series 4x4		1987	1996	R	3+1	70	10.360.290.00		685	520
L400		03.95		R	3+1	60	10.360.330.00		525	675
Nissan										
Cabstar				R	3+2	60	10.370.110.00		640	640
Hardbody D22		01.06		R	2+2	60	10.370.530.00		565	635
Interstar		02		R	1	70	10.370.550.00		715	715
Patrol (160)		11.79	08.88	F	4	60	10.370.100.00		550	550
Patrol (160)		11.79	08.88	R	4	60	10.370.150.00		825	610
Patrol (160)		11.79	08.88	R	3+2	60	10.370.130.00		550	550
Patrol SWB (260)		05.86	11.95	F	2	60	10.370.400.00		640	600
Patrol LWB (260)		05.86	11.95	F	3	60	10.370.420.00		645	590
Patrol SWB/LWB (260)		05.86	11.95	R	5+2	60	10.370.310.00		800	620
Urvan (E24)		02.87	05.97	R	2+2	60	10.370.170.00		685	565
Vanette C22 1,5,2,0D		09.86	12.95	R	4	60	10.370.210.00		625	525
Vanette C23 Cargo SWB		93		R	3+1	60	10.370.290.00		615	505
Vanette C23 Cargo LWB		93		R	4+1	60	10.370.510.00		610	500
King Cab D 21 4x2		09.85		R	2+2	60	10.370.230.00		605	605
King Cab D21 4x4		09.85	06.98	R	2+2	60	10.370.250.00		565	625
King Cab D22		02.98		R	2+2	60	10.370.530.00		565	635
King Cab D40		05		R	3+1	60	10.370.370.00		670	740
Pick up D 21 4x2		09.85		R	2+2	60	10.370.230.00		605	605
Pick up D21 4x4		09.85	06.98	R	2+2	60	10.370.250.00		565	625
Pick up D22		02.98		R	2+2	60	10.370.530.00		565	635
Navara D22		02.98		R	2+2	60	10.370.530.00		565	635
Pick up D40		05		R	3+1	60	10.370.370.00		670	740
Navara D40		05		R	3+1	60	10.370.370.00		670	740
Navara D40		07.05		R(HD)	4+1	60	10.370.370.70		670	740
Serena SWB		07.92		R	3+1	60	10.370.290.00		615	505
Serena LWB		07.92		R	4+1	60	10.370.510.00		610	500
NP300 Pick up D22		01.08		R	2+2	60	10.370.530.00		565	635
Opel										
Arena		97	01	R	1	70	10.461.375.00		635	635
Combo		07.94	10.01	R	1	70	10.461.376.00		635	685
Campo 2WD				R	3+1	60	10.461.374.00		555	650
Campo 4WD				R	3+1	60	10.461.373.00		555	650
Frontera SWB 3 doors				R	3+1	60	10.461.372.00		550	660
Frontera LWB 5 doors				R	3+1	60	10.461.371.00		550	660
Movano		98		R	1	70	10.380.210.00		715	715
Movano		98		R	1	70	10.380.157.00	Verstärkungskit/Reinforcement kit		
Peugeot										
J5 1800 kg		09.81	03.94	R	2+2	65	10.671.390.00	Van/Chassis Cab	650	650
Boxer 1000 (233)		03.94	04.02	R	1	80	10.673.130.00	Van/Chassis Cab	715	715
Boxer 1400 (233)		03.94	04.02	R	1	80	10.673.150.00	Van/Chassis Cab	715	715
Boxer 1400 (233)		03.94	04.02	R	1	80	10.673.150.00	Minibus	715	715
Boxer 1800 (233)		03.94	04.02	R	1	80	10.673.170.00	Van/Chassis Cab	715	715
Boxer 1800 (233)		03.94	04.02	R	1	80	10.673.177.00	Verstärkungskit/Reinforcement kit		
Boxer 1000-1800 (233)		03.94	04.02	R(H/D)	2	80	10.673.250.00		715	715

Typen-Liste

Type-List

Hersteller <i>Producer</i>	Baujahr <i>Year</i>	von <i>from</i>	bis <i>to</i>	V/H <i>F/R</i>	Anzahl Lagen <i>No. of Leaves</i>	Breite <i>Width</i>	Teile-Nr. <i>Part-No.</i>	Bemerkung <i>Notes</i>	Länge V <i>Length F</i>	Länge H <i>Length R</i>
Peugeot										
Boxer 1000 (244 + ZCT)	04.02	03.06	R	1	80	10.673.130.00	Van/Chassis Cab	715	715	
Boxer 1400 (244 + ZCT)	04.02	03.06	R	1	80	10.673.150.00	Van/Chassis Cab	715	715	
Boxer 1400 (244 + ZCT)	04.02	03.06	R	1	80	10.673.150.00	Minibus	715	715	
Boxer 1800 (244 + ZCT)	04.02	03.06	R	1	80	10.673.170.00	Van/Chassis Cab	715	715	
Boxer 1800 (244 + ZCT)	04.02	03.06	R	1	80	10.673.177.00	Verstärkungskit/Reinforcement kit			
Boxer 1000-1800 (244+ ZCT)	04.02	03.06	R(H/D)	2	80	10.673.250.00		715	715	
Boxer	04.06		R	1	70	10.673.190.00		715	715	
Boxer	04.06		R	2	70	10.673.270.00		715	715	
Boxer	04.06		R	1+1	70	10.675.170.00		715	715	
Renault										
Master T35	05.80	02.89	R	1	70	10.380.110.00		683	683	
Master P35	05.80	89	R	1+1	70	10.380.130.00		688	688	
Master II	98	10	R	1	70	10.380.150.00		715	715	
Master III	11		R	1	70	10.380.150.00		715	715	
Master	98		R	1	70	10.380.157.00	Verstärkungskit/Reinforcement kit			
Traffic T series	81	03.01	R	1	70	10.380.170.00		632	632	
Traffic TE series	03.89		R	2	70	10.380.190.00		632	632	
Suzuki										
Carry Van	04.86	99	R	3+1	50	10.980.110.00	SK410	500	495	
SJ4104x4	06.82	90	R	3+1	50	10.980.130.00	incl. Santana	500	500	
SJ413 4x4	05.85	12.95	R	3+1	50	10.980.150.00	incl. Samurai	500	500	
SJ410,SJ413 4x4	06.82	12.95	F	3	50	10.980.100.00		470	465	
Tata										
Laodbeta Pick Up	94		R	4+2+1		10.890.110.00				
Toyota										
Landcruiser										
BJ42	81	04.86	F	6	70	10.250.300.00		600	555	
BJ42	81	04.86	R	6	70	10.250.310.00		610	505	
BJ45	81	04.86	F	7	70	10.250.320.00		600	500	
BJ45	81	04.86	R	6	70	10.250.330.00		600	500	
HJ45	84	04.86	F	7	70	10.250.340.00		605	500	
HJ45	84	04.86	R	6+3	70	10.250.350.00		675	660	
BJ60/HJ60/FJ62	08.80	12.90	F	6	70	10.250.100.00		555	555	
BJ60/HJ60/FJ62	08.80	12.90	R	5+1	70	10.250.110.00		650	575	
BJ60/HJ60/FJ62	08.80	12.90	R	8	70	10.250.370.00		640	560	
HJ61	80	90	R	7	70	10.250.390.00		640	560	
BJ73/BJ75	84	90	F	6	70	10.250.360.00		590	560	
BJ73/BJ75	84	90	R	6+2	70	10.250.410.00		600	600	
Hi-Lux										
RN36,46	79	07.83	F	4	60	10.250.120.00		580	580	
RN50,55/LN50-56	08.83	07.94	R	3+2	60	10.250.250.00		670	535	
LN60-67/YN60-67	08.83	07.98	F	4	60	10.250.120.00		580	580	
LN60-67/YN60-67	08.83	07.98	R	4+2	60	10.250.190.00		685	525	
LN85/YN85/LN108/RN106	08.88	08.97	R	3+2	60	10.250.250.00		670	535	
LN85/YN85/VZN85	08.88	08.92	R	5	60	10.250.430.00		740	560	
LN105/YN106	08.88	12.97	F	5	60	10.250.180.00	auch /also VW Taro	580	580	
LN105/ YN106	08.88	12.97	R	4+3	60	10.250.210.00	auch /also VW Taro	690	520	
LN110/RN106,110/YN110	08.88	08.97	R	3+1	60	10.250.450.00		740	560	
LN165/RNZ168	08.97	12.99	R	4+2	60	10.250.270.00		755	540	
LN170/RZN173/KDN170	11.97	01.05	R	3+2	60	10.250.470.00		740	560	
KDN165	01	01.05	R	4+2	60	10.250.590.00		565	743	
KUN25/26	07.05	10.08	R	3+2	60	10.250.610.00		610	695	

Hersteller <i>Producer</i>	Baujahr <i>Year</i>	von <i>from</i>	bis <i>to</i>	V/H <i>F/R</i>	Anzahl Lagen <i>No. of Leaves</i>	Breite <i>Width</i>	Teile-Nr. <i>Part-No.</i>	Bemerkung <i>Notes</i>	Länge V <i>Length F</i>	Länge H <i>Length R</i>
Toyota										
KUN25/26		07.05	10.08	R(HD)	4+2	60	10.250.630.00		610	695
KUN25/26		10.08		R	3+2	60	10.250.610.00		610	695
KUN25/26		10.08		R(HD)	4+2	60	10.250.630.00		610	695
Hi-Ace Van		12.82	08.87	R	3+1	60	10.250.130.00	YH6-Serie/ <i>Series</i>	670	535
Hi-Ace Van		08.89	08.93	R	3+1+1	60	10.250.150.00	LH&RZH Series/ <i>Series</i>	670	530
Lite-Ace Van		10.85	01.94	R	2+1	60	10.250.170.00		670	530
Vauxhall										
Brava Pick Up 1t		12.88		R	3+1	60	10.461.372.00	4x2	550	660
Frontera 3 Door SWB		03.92	01.95	R	3+1	60	10.461.372.00	Sport	550	660
Frontera 5 Door LWB		03.92	01.95	R	3+1	60	10.461.371.00	Estate	550	660
Movano Van		98		R	1	70	10.260.170.00		715	715
Corsa Combo Van		10.93		R	1	70	10.260.190.00	auch /also Astramax	685	630
Volkswagen										
Caddy		08.86	07.92	R	1+1+1	60	10.951.110.00		668	640
Caddy Maxi			2011		1	60	10.951.120.00	long chassis	720	790
Amarok 2,0 TDI / BiTDI		09.10		R	2+1	70	10.950.200.00		745	745
Amarok 2,0 TDI / BiTDI		09.10		R	3+2	70	10.950.300.00		745	745
Taro Pick Up All Modells		02.89	03.97	F/RH	5	60	10.952.100.00	Type 7A	575	575
Taro Pick Up All Modells		02.89	03.97	F/LH	5	60	10.952.120.00	Type 7A	575	575
Taro Pick Up 4x2		02.89	03.97	R	4+3	60	10.952.110.00	Type 7A	518	612
LT 28		98		F	1	110	10.337.020.00		650	650
LT 28		75		R	1+1	60	10.950.830.00	46 mm Ø Buchse/ <i>bush</i>	654	558
LT 28		75		R	4+2	60	10.950.890.00	46 mm Ø Buchse/ <i>bush</i>	654	558
LT 28		75		R	2+1	60	10.950.910.00	46 mm Ø Buchse/ <i>bush</i>	654	558
LT 28		75		R	2+1+1	60	10.950.990.00	46 mm Ø Buchse/ <i>bush</i>	638	722
LT 28		98		R	1	70	10.337.070.00	30 mm Ø Buchse/ <i>bush</i>	740	750
LT 35		98		F	2	110	10.337.040.00		650	650
LT 35		75		R	1+1	60	10.950.850.00	46 mm Ø Buchse/ <i>bush</i>	638	722
LT 35		75		R	3+1	60	10.950.870.00	46 mm Ø Buchse/ <i>bush</i>	638	722
LT 35		98		R	1	70	10.337.130.00		740	750
LT 35		98		R	1	70	10.337.190.00		740	750
LT 35		98		R	1+1	70	10.337.150.00		740	750
LT 40				R	2+1	60	10.950.930.00	46 mm Ø Buchse/ <i>bush</i>	775	775
LT 40				R	2+1	60	10.950.930.00	46 mm Ø Buchse/ <i>bush</i>	775	775
LT 40		98		R	2+1	70	10.337.210.00		740	750
LT 45		75		R	3+1	60	10.950.870.00	46 mm Ø Buchse/ <i>bush</i>	638	722
LT 45				F	2	60	10.950.800.00	46 mm Ø Buchse/ <i>bush</i>	750	750
LT 45		98		F	2	100	10.337.060.00		650	650
LT 45		75	98	F	2+1	60	10.950.820.00		750	750
LT 50				R	2+1	60	10.951.070.00		775	775
LT 55				F	2+1	60	10.950.900.00		750	750
LT 55				R	1+1+1	60	10.951.050.00		775	775
Crafter 30-50 3,5 to		06.06		F	1	100	10.337.440.00	3,5 to Composite Feder	650	650
Crafter 30-50 5,0 to		06.06		F	1	100	10.337.460.00	5,0 to Composite Spring	650	650
Crafter 30-50 3,5 to		06.06		R	1	70	10.337.710.00	3,0 to	740	753
Crafter 30-50 3,5 to		06.06		R	1	70	10.337.830.00	3,0 to	740	753
Crafter 30-50 3,5 to		06.06		R	1+1	70	10.337.850.00	3,0 to	740	753
Crafter 30-50 3,5 to		06.06		R	1	70	10.337.710.00	3,5 to	740	753
Crafter 30-50 3,5 to		06.06		R	1	70	10.337.830.00			
Crafter 30-50 3,5 to		06.06		R	1+1	70	10.337.850.00	3,5 to	740	753
Crafter 30-50 3,5 to		06.06		R	2	70	10.337.750.00	3,5 to	740	753
Crafter 30-50 5,0 to		06.06		R	2+1	70	10.339.550.00			
Crafter 30-50 5,0 to		06.06		R	2+1	70	10.337.810.00	5,0 to	740	753
Crafter 30-50 5,0 to		06.06		R	2	70	10.339.530.00	5,0 to	740	753

Vergleichsliste

Cross Reference-List

Hersteller <i>Producer</i>	OEM-Teile-Nr. <i>OEM-Part-No.</i>	CS Germany®Teile-Nr. <i>CS Germany®Part-No.</i>	OEM-Teile-Nr. <i>OEM-Part-No.</i>	CS Germany®Teile-Nr. <i>CS Germany®Part-No.</i>
Bedford				
Bedford	90222241	10.290.150.00	91125012	10.290.110.00
Bedford	91122032	10.290.130.00	91122032	10.290.130.00
Bedford	91125012	10.290.110.00	90222241	10.290.150.00
Chrysler				
Chrysler	5200-005-44MA	10.330.130.00	5602-213-4MA	10.330.110.00
Chrysler	5602-213-4MA	10.330.110.00	5200-005-44MA	10.330.130.00
Citroen				
Citroen	1306357080	10.673.130.00	7567244	10.671.390.00
Citroen	1311824080	10.673.150.00	1306357080	10.673.130.00
Citroen	1311825080	10.673.170.00	1311824080	10.673.150.00
Citroen	7567244	10.671.390.00	1311825080	10.673.170.00
Daihatsu				
Daihatsu	48110-87630	10.810.100.00	48110-87630	10.810.100.00
Daihatsu	48200-87556	10.810.210.00	48210-87632	10.810.130.00
Daihatsu	48210-87628	10.810.150.00	48210-87628	10.810.150.00
Daihatsu	48210-87632	10.810.130.00	48210-87658	10.810.170.00
Daihatsu	48210-87658	10.810.170.00	48210-87659	10.810.190.00
Daihatsu	48210-87658	10.810.270.00	48200-87556	10.810.210.00
Daihatsu	48210-87659	10.810.190.00	48210-87658	10.810.270.00
Daihatsu	48210-87659	10.810.290.00	48210-87659	10.810.290.00
Fiat				
Fiat	46774754	10.680.010.00	7567244	10.671.390.00
Fiat	7567244	10.671.390.00	1306357080	10.673.130.00
Fiat	7739125	10.679.250.00	1311824080	10.673.150.00
Fiat	1306357080	10.673.130.00	7700314662	10.673.190.00
Fiat	1311824080	10.673.150.00	1326233080	10.673.250.00
Fiat	1326233080	10.673.250.00	HD for 673190	10.673.270.00
Fiat	7700314662	10.673.190.00	1357567080/1350011080	10.675.170.00
Fiat	1357567080/1350011080	10.675.170.00	7739125	10.679.250.00
Fiat	HD for 673190	10.673.270.00	46774754	10.680.010.00
Ford				
Ford	1C15 5560 PE	10.200.430.00	86VB5560BD	10.200.010.00
Ford	6C11 5560 EC	10.200.950.00	86VB5310CB	10.200.020.00
Ford	6C11 5560 GB	10.200.910.00	95VB5560MA	10.200.030.00
Ford	6C11 5560 HB	10.200.930.00	95VB5560GA	10.200.050.00
Ford	81AB5560LB	10.200.330.00	86VB5560NB	10.200.070.00
Ford	81AB5560MA	10.200.310.00	86VB5560FE	10.200.110.00
Ford	86VB5310CB	10.200.020.00	86VB5560KB	10.200.130.00
Ford	86VB5560BD	10.200.010.00	95VB5560CA	10.200.150.00
Ford	86VB5560FE	10.200.110.00	95VB5560RA	10.200.170.00
Ford	86VB5560KB	10.200.130.00	95VB5560HA	10.200.210.00
Ford	86VB5560NB	10.200.070.00	95VB5560SA	10.200.230.00
Ford	91AB5560LE	10.200.350.00	95VB5560TA	10.200.250.00
Ford	95AB5560SA	10.200.370.00	95VB5560DA	10.200.270.00
Ford	95VB5560AB	10.200.290.00	95VB5560AB	10.200.290.00
Ford	95VB5560CA	10.200.150.00	81AB5560MA	10.200.310.00
Ford	95VB5560DA	10.200.270.00	81AB5560LB	10.200.330.00
Ford	95VB5560EB	10.200.390.00	91AB5560LE	10.200.350.00
Ford	95VB5560GA	10.200.050.00	95AB5560SA	10.200.370.00
Ford	95VB5560HA	10.200.210.00	95VB5560EB	10.200.390.00
Ford	95VB5560MA	10.200.030.00	YC15 5560CC	10.200.410.00
Ford	95VB5560RA	10.200.170.00	1C15 5560 PE	10.200.430.00
Ford	95VB5560SA	10.200.230.00	YC15 5560HD	10.200.470.00
Ford	95VB5560TA	10.200.250.00	YC15 5560 KJ/KG	10.200.490.00
Ford	UH7128L10A	10.200.850.00	YC15 5560BF/SF	10.200.610.00
Ford	UH7128L10B	10.200.830.00	YC15 5560 VH	10.200.670.00
Ford	VIC15 550 HA	10.200.870.00	YC15 5560 ZG	10.200.690.00

Hersteller Producer	OEM-Teile-Nr. OEM-Part-No.	CS Germany®Teile-Nr. CS Germany®Part-No.	OEM-Teile-Nr. OEM-Part-No.	CS Germany®Teile-Nr. CS Germany®Part-No.
Ford				
Ford	YC15 5560 KJ/KG	10.200.490.00	UH7 128L10B	10.200.830.00
Ford	YC15 5560 VH	10.200.670.00	UH7 128L10A	10.200.850.00
Ford	YC15 5560 ZG	10.200.690.00	VIC15 550 HA	10.200.870.00
Ford	YC15 5560BF/SF	10.200.610.00	6C11 5560 GB	10.200.910.00
Ford	YC15 5560CC	10.200.410.00	6C11 5560 HB	10.200.930.00
Ford	YC15 5560HD	10.200.470.00	6C11 5560 EC	10.200.950.00
Freight Rover				
Freight Rover	AAR6597	10.530.110.00	DAR3918	10.530.100.00
Freight Rover	AAR6926	10.530.130.00	AAR6597	10.530.110.00
Freight Rover	DAR3702	10.530.270.00	DAR4330	10.530.120.00
Freight Rover	DAR3918	10.530.100.00	AAR6926	10.530.130.00
Freight Rover	DAR3920	10.530.250.00	DAR3923	10.530.230.00
Freight Rover	DAR3923	10.530.230.00	DAR3920	10.530.250.00
Freight Rover	DAR4330	10.530.120.00	DAR3702	10.530.270.00
Isuzu				
Isuzu	94124-5440	10.840.170.00	94233-3800	10.840.110.00
Isuzu	94233-3800	10.840.110.00	94438-6450	10.840.130.00
Isuzu	94438-6450	10.840.130.00	94450-1810	10.840.150.00
Isuzu	94450-1810	10.840.150.00	94124-5440	10.840.170.00
Iveco				
Iveco	93805008	10.672.810.00	93812674	10.671.430.00
Iveco	93812674	10.671.430.00	93805008	10.672.810.00
Iveco	500340449	10.673.520.00	Composite 500316837	10.673.120.00
Iveco	500358299	10.679.270.00	500340449	10.673.520.00
Iveco	Composite 500316837	10.673.120.00	500358299	10.679.270.00
Mazda				
Mazda	SB7228010C	10.545.130.00	SH0528L10A	10.545.110.00
Mazda	SH0528L10A	10.545.110.00	SB7228010C	10.545.130.00
Mazda	UB7128010A	10.545.150.00	UB7128010A	10.545.150.00
Mercedes				
Mercedes	601 320 2106/2206	10.315.290.00	602 320 0202/0302	10.305.200.00
Mercedes	602 320 0202/0302	10.305.200.00	611 320 0302/0502	10.315.100.00
Mercedes	602 320 2502/2602/3502	10.315.180.00	602 320 2502/2602/3502	10.315.180.00
Mercedes	602 320 3006/4306	10.315.870.00	611 320 1002	10.315.260.00
Mercedes	611 320 0302/0502	10.315.100.00	601 320 2106/2206	10.315.290.00
Mercedes	611 320 1002	10.315.260.00	611 320 2106/2206/3706	10.315.470.00
Mercedes	611 320 2106/2206/3706	10.315.470.00	602 320 3006/4306	10.315.870.00
Mercedes	901 320 0601	10.337.000.00	901 320 0601	10.337.000.00
Mercedes	901 320 1606/1706	10.337.010.00	901 320 1606/1706	10.337.010.00
Mercedes	902 320 0401	10.337.020.00	902 320 0401	10.337.020.00
Mercedes	902 320 1006/1106	10.337.070.00	903 320 0001	10.337.040.00
Mercedes	902 320 1506	10.337.090.00	904 320 0301/0401	10.337.060.00
Mercedes	903 320 0001	10.337.040.00	902 320 1006/1106	10.337.070.00
Mercedes	903 320 0406/0506	10.337.130.00	902 320 1506	10.337.090.00
Mercedes	903 320 0606/0706	10.337.150.00	903 320 0406/0506	10.337.130.00
Mercedes	903 320 0806	10.337.190.00	903 320 0606/0706	10.337.150.00
Mercedes	903 320 1006	10.337.170.00	903 320 1006	10.337.170.00
Mercedes	903 320 1606	10.337.310.00	903 320 0806	10.337.190.00
Mercedes	903 320 1706	10.337.430.00	904 320 0501	10.337.200.00
Mercedes	903 320 1806	10.337.470.00	904 320 0506/0606	10.337.210.00
Mercedes	903 320 1906	10.337.350.00	904 320 0806	10.337.230.00
Mercedes	903 320 2006	10.337.550.00	904 320 0706	10.337.250.00
Mercedes	903 320 2106	10.337.450.00	903 320 1606	10.337.310.00
Mercedes	903 320 2606	10.337.510.00	903 320 1906	10.337.350.00
Mercedes	903 320 2906	10.337.610.00	904 320 1606	10.337.370.00
Mercedes	904 320 0301/0401	10.337.060.00	904 320 1906	10.337.390.00
Mercedes	904 320 0501	10.337.200.00	904 320 0601	10.337.400.00

Vergleichsliste

Cross Reference-List

Hersteller <i>Producer</i>	OEM-Teile-Nr. <i>OEM-Part-No.</i>	CS Germany®Teile-Nr. <i>CS Germany®Part-No.</i>	OEM-Teile-Nr. <i>OEM-Part-No.</i>	CS Germany®Teile-Nr. <i>CS Germany®Part-No.</i>
Mercedes				
Mercedes	904 320 0506/0606	10.337.210.00	905 320 0006	10.337.410.00
Mercedes	904 320 0601	10.337.400.00	903 320 1706	10.337.430.00
Mercedes	904 320 0706	10.337.250.00	906 320 0903/1003	10.337.440.00
Mercedes	904 320 0806	10.337.230.00	903 320 2106	10.337.450.00
Mercedes	904 320 1406	10.337.490.00	906 320 1103/1203	10.337.460.00
Mercedes	904 320 1606	10.337.370.00	903 320 1806	10.337.470.00
Mercedes	904 320 1906	10.337.390.00	904 320 1406	10.337.490.00
Mercedes	904 320 2006	10.337.670.00	903 320 2606	10.337.510.00
Mercedes	905 320 0006	10.337.410.00	903 320 2006	10.337.550.00
Mercedes	906 320 0206	10.337.810.00	903 320 2906	10.337.610.00
Mercedes	906 320 0406	10.337.850.00	904 320 2006	10.337.670.00
Mercedes	906 320 0903/1003	10.337.440.00	906 320 1806	10.337.710.00
Mercedes	906 320 1103/1203	10.337.460.00	906 320 2006	10.337.750.00
Mercedes	906 320 1806	10.337.710.00	906 320 0206	10.337.810.00
Mercedes	906 320 2006	10.337.750.00	906 320 3206	10.337.830.00
Mercedes	906 320 2506	10.337.870.00	906 320 0406	10.337.850.00
Mercedes	906 320 3006	10.339.550.00	906 320 2506	10.337.870.00
Mercedes	906 320 3206	10.337.830.00	906 320 4306	10.339.530.00
Mercedes	906 320 4306	10.339.530.00	906 320 3006	10.339.550.00
Mitsubishi				
Mitsubishi	DMX411903	10.360.150.00	MB339051	10.360.110.00
Mitsubishi	MB339051	10.360.110.00	MB339052	10.360.130.00
Mitsubishi	MB339051	10.360.230.00	DMX411903	10.360.150.00
Mitsubishi	MB339052	10.360.130.00	MB515307	10.360.170.00
Mitsubishi	MB515307	10.360.170.00	MB584026	10.360.190.00
Mitsubishi	MB584026	10.360.190.00	MB584028	10.360.210.00
Mitsubishi	MB584028	10.360.210.00	MB339051	10.360.230.00
Mitsubishi	MR353079	10.360.270.00	MR353079	10.360.270.00
Nissan				
Nissan	54010-G9604	10.370.100.00	54010-G9604	10.370.100.00
Nissan	54010-G9805	10.370.420.00	55020-S1438	10.370.110.00
Nissan	55020-0C016	10.370.270.00	55020-C8500	10.370.130.00
Nissan	55020-15N20	10.370.170.00	55020-G9802	10.370.150.00
Nissan	55020-7C000	10.370.510.00	55020-15N20	10.370.170.00
Nissan	55020-9C510	10.370.190.00	55020-9C510	10.370.190.00
Nissan	55020-9C510	10.370.290.00	55020-G6105	10.370.210.00
Nissan	55020-C8500	10.370.130.00	55020-QW001B	10.370.230.00
Nissan	55020EB300	10.370.370.00	55020-QW002B	10.370.250.00
Nissan	55020-G6105	10.370.210.00	55020-0C016	10.370.270.00
Nissan	55020-G9802	10.370.150.00	55020-9C510	10.370.290.00
Nissan	55020-QW001B	10.370.230.00	55020EB300	10.370.370.00
Nissan	55020-QW002B	10.370.250.00	54010-G9805	10.370.420.00
Nissan	55020-S1438	10.370.110.00	55020-7C000	10.370.510.00
Nissan	55020VK313	10.370.530.00	55020VK313	10.370.530.00
Opel				
Opel	7703-14-662	10.380.210.00	7703-14-662	10.380.210.00
Opel	91140061	10.461.372.00	91142083	10.461.371.00
Opel	91142083	10.461.371.00	91140061	10.461.372.00
Opel	424 381	10.461.374.00	424 382	10.461.373.00
Opel	424 382	10.461.373.00	424 381	10.461.374.00
Peugeot				
Peugeot	4478130	10.671.390.00	4478130	10.671.390.00
Renault				
Renault	41110-83001	10.980.100.00	7702-257081	10.380.110.00
Renault	41310-80010	10.980.130.00	7702-25-7089	10.380.170.00
Renault	41310-80020	10.980.150.00	7702-25-7016	10.380.190.00

Hersteller Producer	OEM-Teile-Nr. OEM-Part-No. ▲	CS Germany®Teile-Nr. CS Germany®Part-No.	OEM-Teile-Nr. OEM-Part-No.	CS Germany®Teile-Nr. CS Germany®Part-No. ▲
Suzuki				
Suzuki	4 13 10-85 120	10.980.110.00	4 1 110-8300 1	10.980.100.00
Suzuki	7702-25-70 16	10.380.190.00	4 1310-85120	10.980.110.00
Suzuki	7702-257081	10.380.110.00	4 1310-80010	10.980.130.00
Suzuki	7702-25-7089	10.380.170.00	4 1310-80020	10.980.150.00
Tata				
Tata	2654.3240.0124	10.890.110.00	2654.3240.0124	10.890.110.00
Toyota				
Toyota	48110-35170	10.250.120.00	48110-60161	10.250.100.00
Toyota	48110-35230	10.250.180.00	48210-60240	10.250.110.00
Toyota	48110-60161	10.250.100.00	48110-35170	10.250.120.00
Toyota	48120-35100	10.250.140.00	48210-26260	10.250.130.00
Toyota	48120-35120	10.250.160.00	48120-35100	10.250.140.00
Toyota	48210-26260	10.250.130.00	48210-26620	10.250.150.00
Toyota	48210-26620	10.250.150.00	48120-35120	10.250.160.00
Toyota	48210-27310	10.250.170.00	48210-27310	10.250.170.00
Toyota	48210-35450	10.250.190.00	48110-35230	10.250.180.00
Toyota	48210-35640	10.250.430.00	48210-35450	10.250.190.00
Toyota	48210-35670	10.250.210.00	48210-35670	10.250.210.00
Toyota	48210-35681	10.250.450.00	48210-35830	10.250.250.00
Toyota	48210-35830	10.250.250.00	48210-35881	10.250.270.00
Toyota	48210-35881	10.250.270.00	48210-35640	10.250.430.00
Toyota	48210-3D240	10.250.590.00	48210-35681	10.250.450.00
Toyota	48210-60240	10.250.110.00	48210-3D240	10.250.590.00
Vauxhall				
Vauxhall	7703.14.662	10.260.170.00	7703.14.662	10.260.170.00
Vauxhall	90222241	10.260.190.00	90222241	10.260.190.00
Volkswagen				
Volkswagen	2H0511151AC	10.950.200.00	2H0511151AQ	10.950.200.00
Volkswagen	2H0511151AQ	10.950.200.00	2H0511151N	10.950.200.00
Volkswagen	2H0511151J	10.950.300.00	2H0511151AC	10.950.200.00
Volkswagen	2H0511151N	10.950.200.00	2H0511151S	10.950.200.00
Volkswagen	2H0511151S	10.950.200.00	2H0511151J	10.950.300.00
Volkswagen	2K3 511 151E		291.411.101H	10.950.820.00
Volkswagen	2K5 511 151E		281.511.151A	10.950.830.00
Volkswagen	291.511.151	10.950.850.00	291.511.151	10.950.850.00
Volkswagen	2654.3240.0124	10.952.100.00	291.511.151D	10.950.870.00
Volkswagen	2654.3240.0124	10.952.120.00	281.511.151B	10.950.890.00
Volkswagen	147.511.151B	10.951.110.00	293.411.101C	10.950.900.00
Volkswagen	281.511.151A	10.950.830.00	281.511.151D	10.950.910.00
Volkswagen	281.511.151B	10.950.890.00	293.511.151B	10.950.930.00
Volkswagen	281.511.151D	10.950.910.00	281.511.151L	10.950.990.00
Volkswagen	281.511.151L	10.950.990.00	293.511.151S	10.951.050.00
Volkswagen	291.411.101H	10.950.820.00	293.511.151D	10.951.070.00
Volkswagen	291.511.151D	10.950.870.00	147.511.151B	10.951.110.00
Volkswagen	293.411.101C	10.950.900.00	2K3 511 151E	10.951.120.00
Volkswagen	293.511.151B	10.950.930.00	2K5 511 151E	10.951.120.00
Volkswagen	293.511.151D	10.951.070.00	2654.3240.0124	10.952.100.00
Volkswagen	293.511.151S	10.951.050.00	J4821035670	10.952.110.00
Volkswagen	J4821035670	10.952.110.00	2654.3240.0124	10.952.120.00

So ermitteln Sie die Maße Here's how you calculate the sizes

Blattfedernmaße Leaf spring sizes

Grundsätzlich messen:

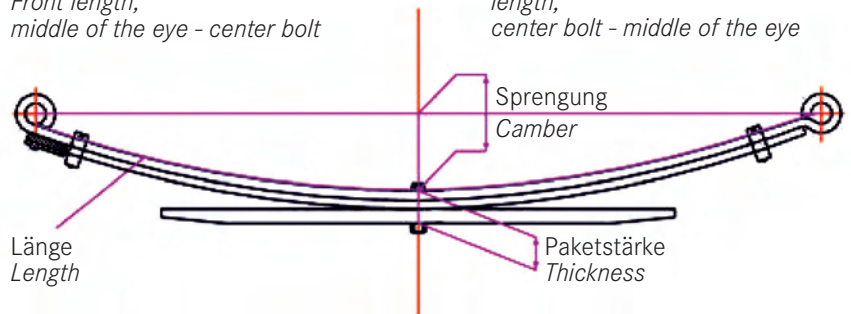
Sprengung
Länge
Paketstärke

Always measure:

Camber (free arch)
Length
Thickness

Länge vorne,
Mitte Federauge - Herzbolzen
Front length,
middle of the eye - center bolt

Länge hinten,
Mitte Herzbolzen - Federauge
Back length,
center bolt - middle of the eye



Federbügelmaße U-bolt sizes

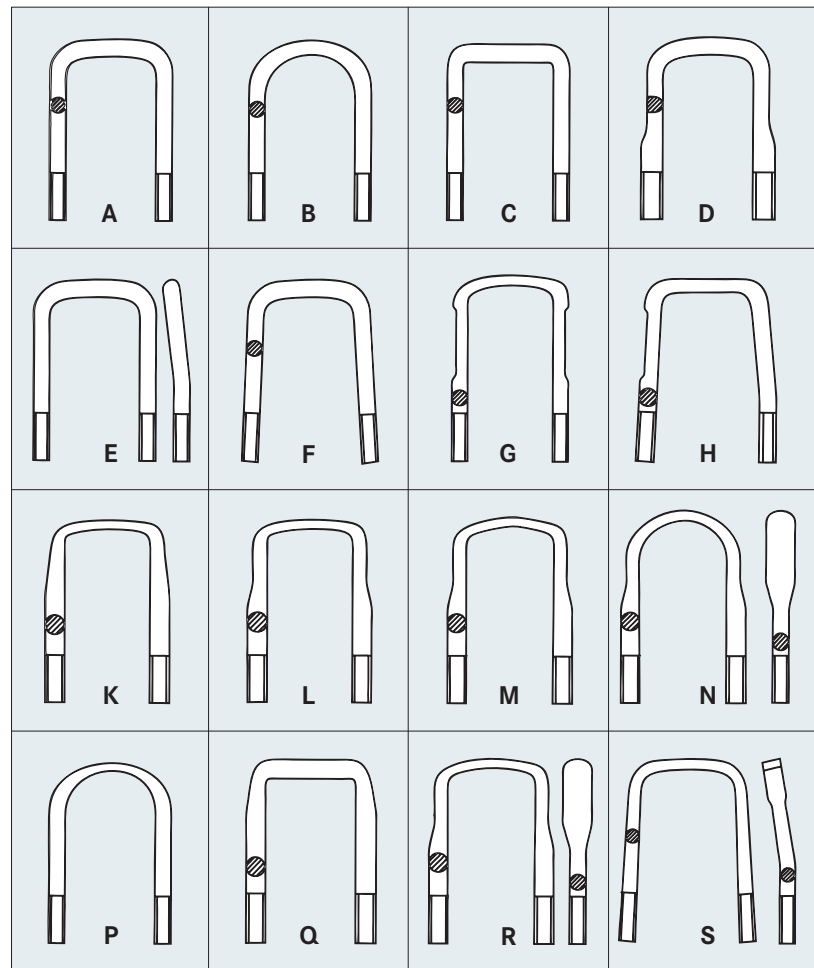
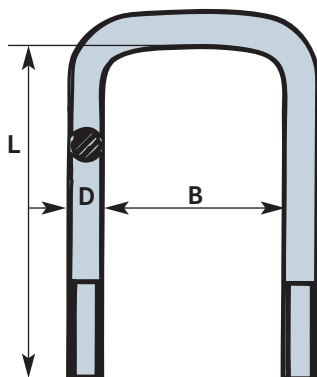
Grundsätzlich messen:

L = Länge
D = Gewindedurchmesser
B = Breite

Always measure:

L = Length
D = Thread diameter
B = Width

Federbügel-Formen Types of U-Bolts



FAQ – Blattfedern

FAQ – Leaf springs

Wieviele verschiedene Blattfedertypen kann CS-Germany® liefern? Über 4.000 Typen, sowie etwa 8.000 Einzellagen.

Müssen Federbügel (Federbriden) und Bolzen erneuert werden, wenn eine neue Feder verbaut wird? Diese können fast immer wieder verwendet werden. Nur wenn das Zubehör beschädigt ist, muss es ersetzt werden. CS-Germany® liefert bei Bedarf alle erforderlichen Anbauteile.

Sollen Federn paarweise getauscht werden, wenn nur eine Feder gebrochen ist? Wird nur eine Feder ersetzt, führt dieses i.d.R. zu einem Schiefstand des Fahrzeugs. Da beide Federn gleichen Belastungen ausgesetzt wurden, bricht die zweite Feder oft wenige Tage später.

Wodurch entstehen Brüche bei Blattfedern? Meist sind dies Torsionsbrüche (Drehbrüche), die durch schlechte Straßen verursacht werden. Viele Federbrüche entstehen auch durch Überladung.

Sollten Blattfedern zwischen den Federlagen gefettet werden? Nein. Ausnahme: Nur wenn die Federn vorher ausgebaut, demontiert und die einzelnen Federlagen entrostet wurden.

Lohnt es sich bei Federbrüchen nur einzelne Federlagen zu erneuern? Nein. Alle Federlagen unterliegen den gleichen Alterungsprozessen. Nach der Reparatur brechen oft schon nach wenigen Kilometern andere Lagen.

Warum ist die Lebensdauer von Blattfedern meist geringer, als die von Spiralfedern? Die jährliche Fahrleistung eines Nutzfahrzeugs mit oft über 100.000 KM ist größer, als die eines PKW. Nutzfahrzeuge werden zudem häufig überladen.

Wie groß ist der Gewichtsunterschied zwischen herkömmlichen Stahl- und Composite-Federn? Die Gewichtsersparnis beträgt etwa 80 %. Eine herkömmliche Sprinter-Vorderfeder wiegt ca. 25 kg – die kompatible Composite-Feder nur 5 kg.

How many different types of leaf springs can CS-Germany® deliver? Over 4000 types, also around 8000 individual layers.

Is it necessary to replace the U-bolts after fitting a new spring? In almost all cases they can be reused. They only need replacement if the accessories are damaged. CS-Germany® can deliver all attachments you require.

Is it advisable to replace springs in pairs, even if just one spring is broken? In most cases the vehicle will stand at a slant if just one spring is replaced. The second spring often breaks just a few days later as the two springs are exposed to the same stress.

What causes leaf springs to break? Usually it is torsion (twisting) that causes breakage. This is due to poor road surfaces. Also, overloading the vehicles frequently causes the springs to break.

Is it advisable to grease the leaf springs between the spring layers? No. Exception: Only if the springs had previously been removed, dismantled, and the individual spring layers were stripped of rust.

Is it worth replacing just individual spring layers when the springs break? No. All spring layers are subject to an identical ageing process. Other layers frequently break within a few kilometres following repair.

Why is the service life of leaf springs usually lower compared with coil springs? The annual mileage of a truck is often over 100,000 km and therefore higher than that of a car. Moreover, trucks are frequently overloaded.

How large is the weight difference between standard steel and composite leaf springs? The weight savings are around 80 %. A standard front spring on a Sprinter weighs approx. 25 kg, while the compatible composite leaf springs come in at just 5 kg.

FAQ – Blattfedern

FAQ – Leaf springs



Werden Blattfedern mit Buchsen geliefert?

CS-Germany® liefert alle Blattfedern mit komplettem Zubehör, wie Buchsen, Gummipuffern, usw ...

Können Blatt- oder Parabelfedern verstärkt werden?

Speziell für Transporter, wie z.B. Sprinter, Crafter, Transit oder Ducato haben wir eine Vielzahl an Verstärkungskits entwickelt. Diese können meist einfach, ohne Ausbau der Feder montiert werden. Erforderliches Zubehör ist Bestandteil der Kits.

Warum ist eine neue Feder schon nach wenigen Wochen im Mittelloch gebrochen?

Eine Feder kann im Einspannbereich nur brechen, wenn sie mit der Achsplatte nicht ausreichend verspannt ist. Das Mittelloch der Feder ist eine Sollbruchstelle. Im Einspannbereich der Feder wirken zudem hohe Kräfte. Achs- und Federplatte müssen daher vor dem Einbau entrostet, das Gewinde der Federbügel geölt und die Muttern mit dem richtigen Drehmoment angezogen werden. Die Muttern der Federbügel sollten nach ca. 100 KM kontrolliert und ggf. nachgezogen werden. Bei richtiger Montage ist ein Federbruch im Mittelloch ausgeschlossen, da die Federkräfte nur noch zwischen Federaugen und Federbügel auftreten können.

Do leaf springs come with bushes?

CS-Germany® delivers all its leaf springs with all necessary accessories such as bushes, rubber buffers and such like.

Can leaf or parabolic leaf springs be reinforced?

We have developed a large number of reinforcement kits specifically for vans such as the Sprinter, the Crafter, the Transit or the Ducato. In most cases they are easy to fit and do not require removal of the springs. The kits come with all the necessary accessories.

Why does the central hole of a new spring break after just a few weeks?

A spring can only break in the clamping area if the axle plate is insufficiently clamped. The central hole of the spring is a predetermined breaking point. Further, the clamping area of the spring is exposed to high forces. This is why rust must be stripped from the axle and spring plate before installation, the thread on the U-bolts must be greased and the correct torque must be applied to tighten the nuts. The nuts on the U-bolts should be checked and tightened as required after approx. 100 km. The spring will not break in the central hole if it is fitted properly, as spring forces can only play out between the spring eyes and the U-bolts.



Hinter erfolgreicher Kundenorientierung stehen engagierte Mitarbeiter.

Als mittelständiges unabhängiges Unternehmen sind wir bereits seit über 40 Jahren am Markt. Anfänglich als Fabrik zur Fertigung, Reparatur und Einbau von LKW-Blattfedern. Heute liefert CS-Germany® die komplette Bandbreite an Fahrwerksfedern für den deutschen, europäischen und asiatischen Automotive-Aftermarket. Kunden, die unsere hochwertigen Produkte und qualifizierten Serviceleistungen schätzen, sind nationale und internationale Händler von Fahrzeugteilen. Präzise Fertigung, exakte Logistik, fundierte persönliche Beratung und gut ausgebildete, engagierte Mitarbeiter sorgen für eine hohe Kundenzufriedenheit.

Behind every successful customer focus there are dedicated employees.

We have operated on the market as an independent, medium-sized company for over 40 years now. We started out as a factory producing, repairing and fitting leaf springs for trucks. Today CS-Germany® provides the entire range of suspension springs for the German, European and Asian automotive aftermarket. Our customers, national and international dealers of vehicle components, appreciate our high-quality products and outstanding services. Precise manufacturing, pin-point logistics, in-depth personal consulting and excellently qualified, committed employees ensure impeccable customer satisfaction.

Blattfedern, Verkauf und Lager
Leaf springs, sales and warehouse

CS Germany Schraubenfedern GmbH
Hüstener Straße 34
59821 Arnsberg
Tel. +49 (0) 29 31 / 7 88 31-32
Fax +49 (0) 29 31 / 7 88 31-34
leaf-springs@csgermany.de

Schraubenfedern
Coil springs

CS Germany Schraubenfedern GmbH
Batheyer Straße 119
58099 Hagen
Tel. +49 (0) 23 31 / 3 67 57-0
Fax +49 (0) 23 31 / 3 67 57-19
info@coil-springs.de
www.coil-springs.de

